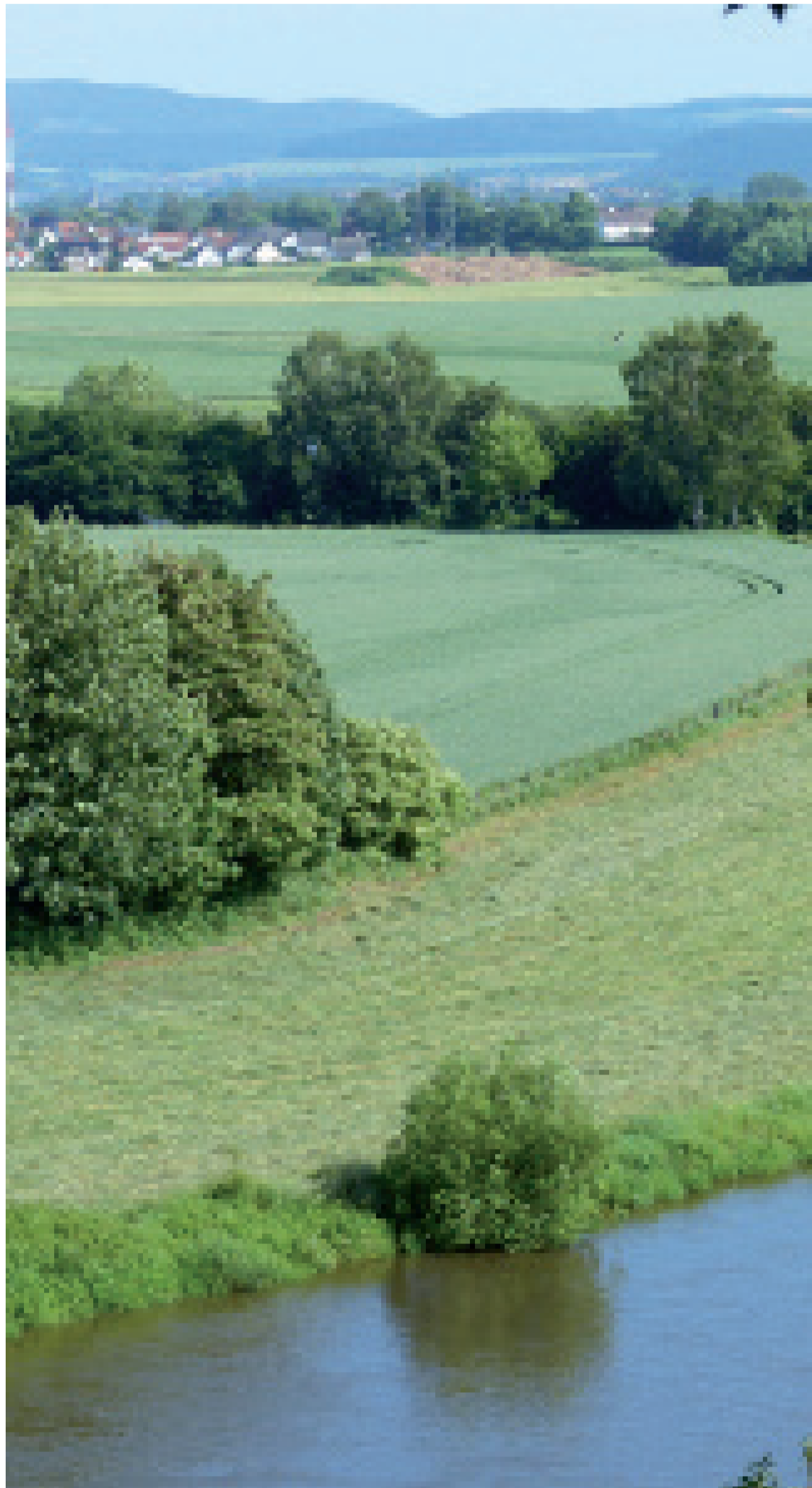




Unser Leitbild



Leben Wohnen Tourismus

- Der Landkreis Hameln-Pyrmont bietet ein lebenswertes und attraktives Umfeld.
- Unsere BürgerInnen und Gäste erleben und genießen mit Körper, Geist und Seele in Hameln-Pyrmont den einmaligen Mix aus Landschaft, Kultur, historischen Figuren und Gesundheit.
- Wir sind stolz auf unsere schöne Landschaft, erhalten und pflegen diese und heben die Besonderheiten (Stadt - Land - Fluss - Weser – Berg - Land) immer wieder hervor.
- Unsere Städte bieten urbane Lebensqualität. Unsere Dörfer und Ortschaften erfüllen den Wunsch nach naturnahem Leben auf dem Land bei gleichzeitiger Nähe zu Zentren. Wir fördern Vernetzung, Infrastruktur und Mobilität.
- Auch für Menschen ohne Individualmobilität bieten wir eine Erreichbarkeit der Zentren mit Hilfe von vernetzten Angeboten.
- Wir leben, gestalten und vermarkten die Gesundheitsregion aktiv.
- Unsere Region bietet beste Lebensbedingungen mit führenden Anbietern von Gesundheitsdienstleistungen und -einrichtungen.
- Menschen finden in der Vielfalt Hameln-Pyrmonts ihren idealen Lebens- und Arbeitsort – in jeder Lebensphase mit unterschiedlichen Lebensentwürfen.

Bildung Wirtschaft Zusammenleben

- Mit unseren vielfältigen, qualitativ hochwertigen und gut erreichbaren Bildungseinrichtungen ermöglichen wir allen Menschen individuelle Bildungswege.
- Der Wirtschaftsstandort Hameln-Pyrmont verfügt über eine gute eigene Infrastruktur und ist überregional mit Hannover und Ost-Westfalen-Lippe vernetzt.
- Dem weiteren Ausbau von Industrie 4.0 und Green-Orientierung messen wir eine große Bedeutung als Schrittgeber für den Wirtschaftsraum zu. Wir helfen und unterstützen mit individuellen, passgenauen und schnellen Lösungen.
- Ehrenamt bereichert das Leben im Landkreis Hameln-Pyrmont, führt die Menschen zusammen, macht das Leben lebenswerter und erhöht die Teilhabe. Wir wertschätzen das ehrenamtliche Engagement und tragen für gute Rahmenbedingungen Sorge.
- Wir schöpfen Stärke und Zukunftsfähigkeit aus der Vielfalt der Menschen.
- Wir fördern das Miteinander und das Verständnis füreinander.



Landkreis als Dienstleister

- Wir stellen die BürgerInnen in den Mittelpunkt unseres Handelns.
- Jede/r Mitarbeitende trägt Verantwortung für die gesamte Kreisverwaltung über Ihren/seinen Zuständigkeitsbereich hinaus. Wir arbeiten wirtschaftlich und verbessern stetig unsere Prozesse.
- Als großer und attraktiver Arbeitgeber in der Region bieten wir verantwortungsvolle und abwechslungsreiche Arbeitsplätze. Für uns ist zufriedenes Personal die wichtigste Ressource für die Leistungsfähigkeit unserer Kreisverwaltung. Wir fördern die Weiterentwicklung unserer MitarbeiterInnen und sorgen für optimale Arbeitsbedingungen. Ein kooperatives Miteinander im täglichen Umgang ist hierbei für uns selbstverständlich.
- Wir fördern und entwickeln sinnhafte Kooperationen innerhalb und über die Kreisgrenzen hinaus und schließen mittelfristig auch die Bildung größerer Gebietskörperschaften nicht aus.