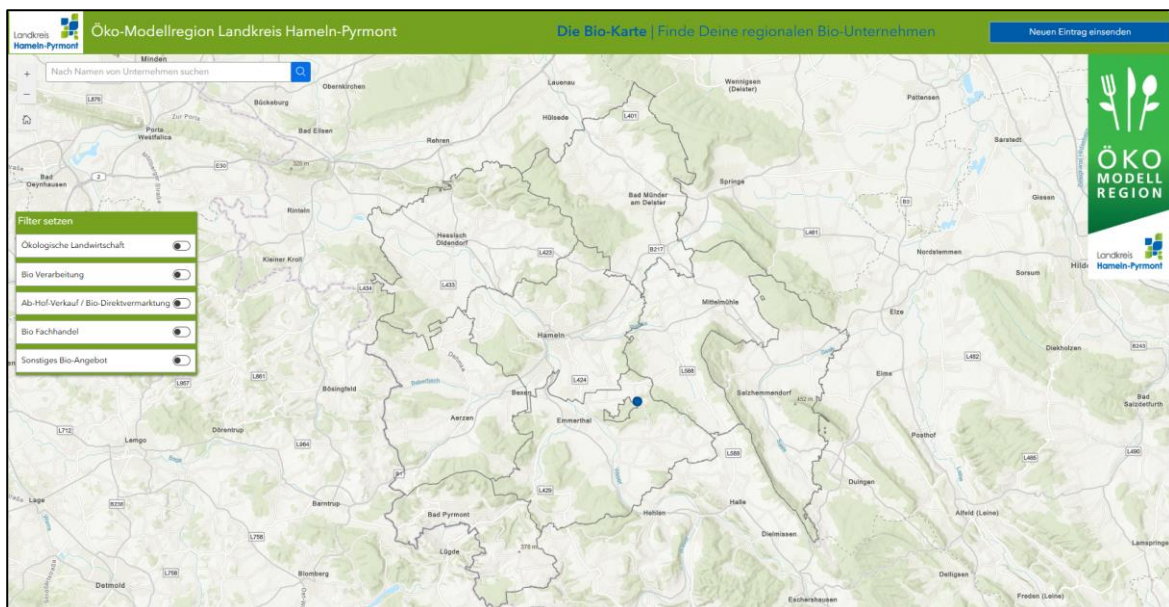


Landkreis Hameln-Pyrmont

Die Bio-Karte Anleitung für die Nutzung



Gefördert durch:



Niedersächsisches Ministerium
für Ernährung, Landwirtschaft
und Verbraucherschutz

Dieses Vorhaben wird aus Mitteln des Landes
Niedersachsen gefördert.



Landkreis Hameln-Pyrmont

Öko-Modellregion

Süntelstraße 9

31785 Hameln

Telefon: 05151/903-441

e.horstmann@s@hameln-pyrmont.de

www.hameln-pyrmont.de

Hinweis: Für eine bessere Lesbarkeit wird in diesem Dokument das generische Maskulinum verwendet. Die hierin verwendeten Personenbezeichnungen beziehen sich daher – sofern nicht anders kenntlich gemacht – auf alle Geschlechter.

© Alle Rechte beim Herausgeber, soweit nicht anders angegeben.
Stand: Juli 2025

1. Welche Funktionalitäten bietet die Bio-Karte?

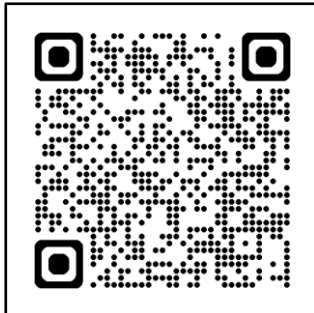
Die Öko-Modellregion möchte die Vielfalt der zertifizierten Bio-Betriebe im Landkreis Hameln-Pyrmont sichtbar machen – für Erzeuger, Biohandel, Verarbeiter und Verbraucher – aber auch zur Förderung der weiteren Vernetzung der regionalen Bio-Aktiven. Darüber hinaus soll die Vermarktung biologisch erzeugter regionaler Lebensmittel unterstützt werden, indem Verbraucher und Verarbeiter regionale Bezugsquellen einfacher finden können. Die Website zeigt dabei die Betriebe auf einer interaktiven Karte, basierend auf einer ArcGIS-Anwendung. Die Website wird vom Landkreis Hameln-Pyrmont betrieben und bietet den Anwendern daher ein hohes Maß an Datenschutz und Datensicherheit. Die Website ist nicht kommerziell. Die Daten der eingetragenen Betriebe und der Nutzer werden nicht weitergegeben.

Auf der Bio-Karte finden Nutzer Informationen zu lokalen Angeboten wie Naturkostläden, Bio-Direktvermarktern und sonstigen ökologischen Produkten und Dienstleistungen. Die Bio-Karte wird perspektivisch mit der Ha-Py App verknüpft, um ein noch breiteres Informationsangebot zu bieten.

2. Wie kommt man zur Bio-Karte?

Los geht es mit diesem Link zur [Bio-Karte](#)

oder alternativ per QR-Code:



Zunächst kommen Sie zum Begrüßungstext:



Öko-Modellregion Hameln-Pyrmont

Für mehr regionales Bio!

Der Landkreis Hameln-Pyrmont ist bereits seit 2021 eine Öko-Modellregion in Niedersachsen. Dank der erfolgreichen Bewerbung um eine erneute Förderung wird das Projekt für weitere drei Jahre durch das Niedersächsische Ministerium für Ernährung, Landwirtschaft und Verbraucherschutz gefördert.

Ziel der Öko-Modellregion ist es, den regionalen Ökolandbau nachhaltig zu unterstützen und in die Mitte der Gesellschaft zu rücken.
Sie haben gute Ideen für den Biosektor oder möchten selbst ein Unternehmen in diesem Bereich gründen oder umstellen? Sprechen Sie uns gerne an.

Öko-Modellregion Landkreis Hameln-Pyrmont
Süntelstraße 9
31785 Hameln
Telefon: 05151/903-4411
[Kontaktformular](#)

Dieses Vorhaben wird aus Mitteln des Landes Niedersachsen gefördert.




**Niedersächsisches Ministerium
für Ernährung, Landwirtschaft
und Verbraucherschutz**

Nicht mehr anzeigen
 OK

Bitte die Begrüßung mit OK bestätigen;

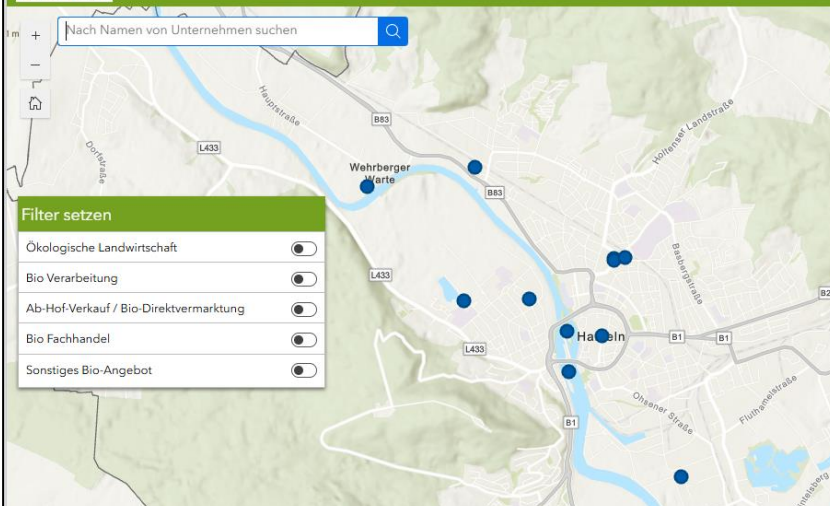
Ggf. vorher "Nicht mehr anzeigen" anklicken, falls Sie den Eingangsbildschirm beim nächsten Mal überspringen wollen.

Dann sehen Sie bereits die Bio-Karte.

Landkreis Hameln-Pyrmont
Öko-Modellregion Landkreis Hameln-Pyrmont

Filter setzen

- Ökologische Landwirtschaft
- Bio Verarbeitung
- Ab-Hof-Verkauf / Bio-Direktvermarktung
- Bio Fachhandel
- Sonstiges Bio-Angebot

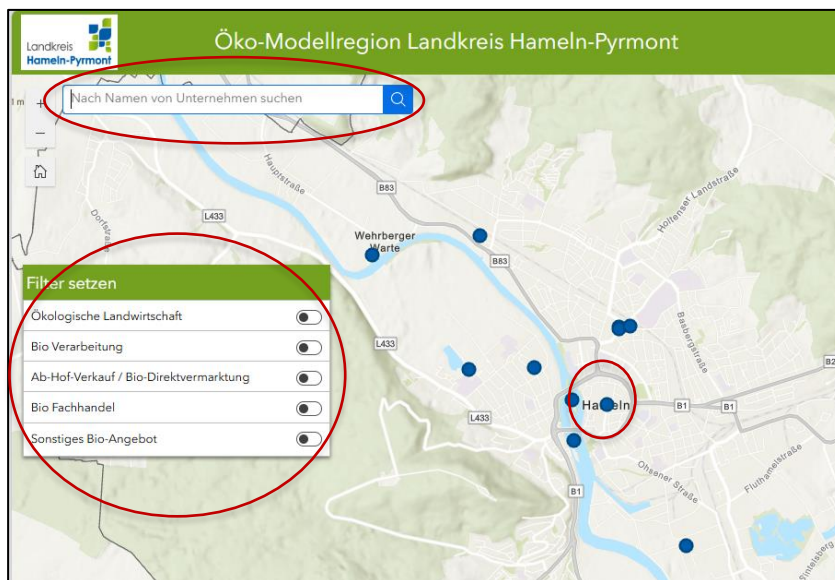


3. Wie benutzt man die Suchfunktion auf der Bio-Karte?

Option 1: Nach Namen und Unternehmen suchen – Name des Unternehmens in das Suchfeld eingeben.

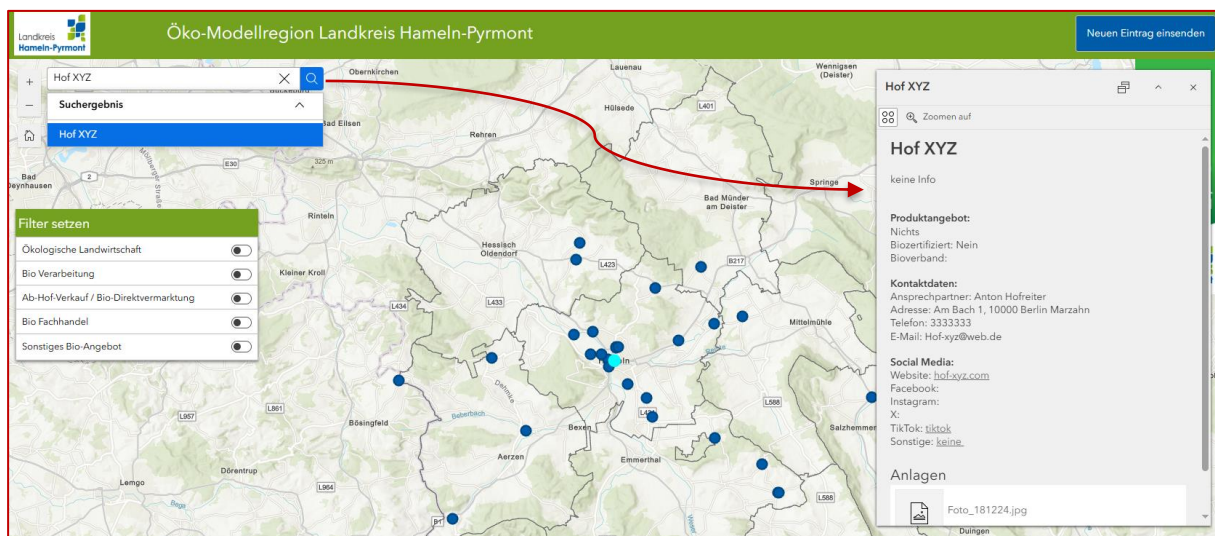
Option 2: Einen ausgewählten blauen Punkt auf der Karte anklicken. Dann öffnet sich ein Feld mit weiteren Informationen zum Betrieb.

Option 3: Filter setzen, um gesuchte Unternehmen einzugrenzen. Diese Option erlaubt die gezielte Recherche von Anbietern nach deren Angebotskategorie.

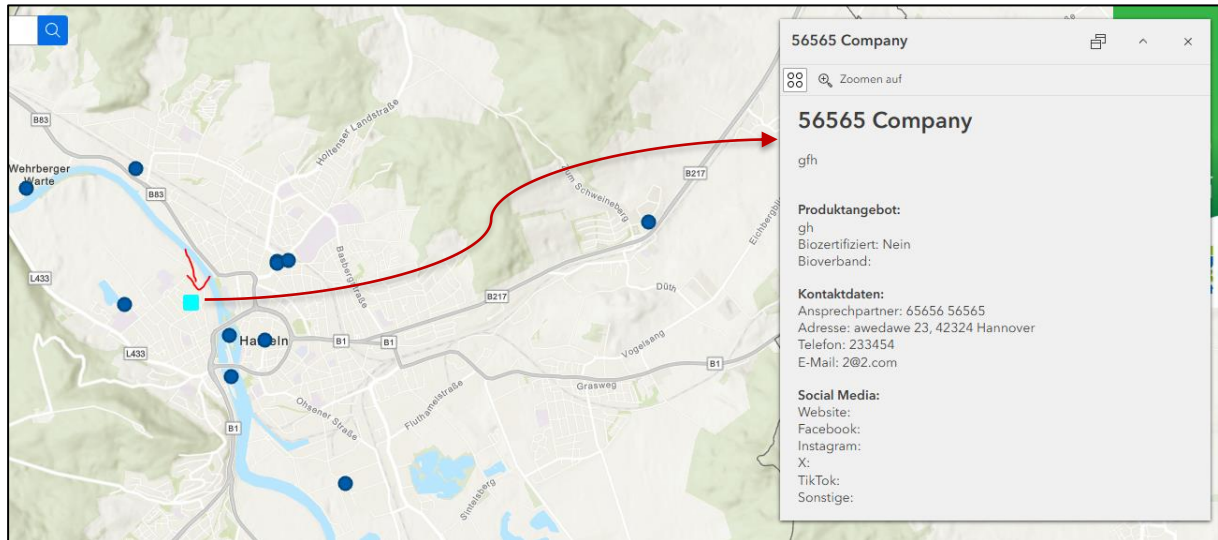


Beispiele

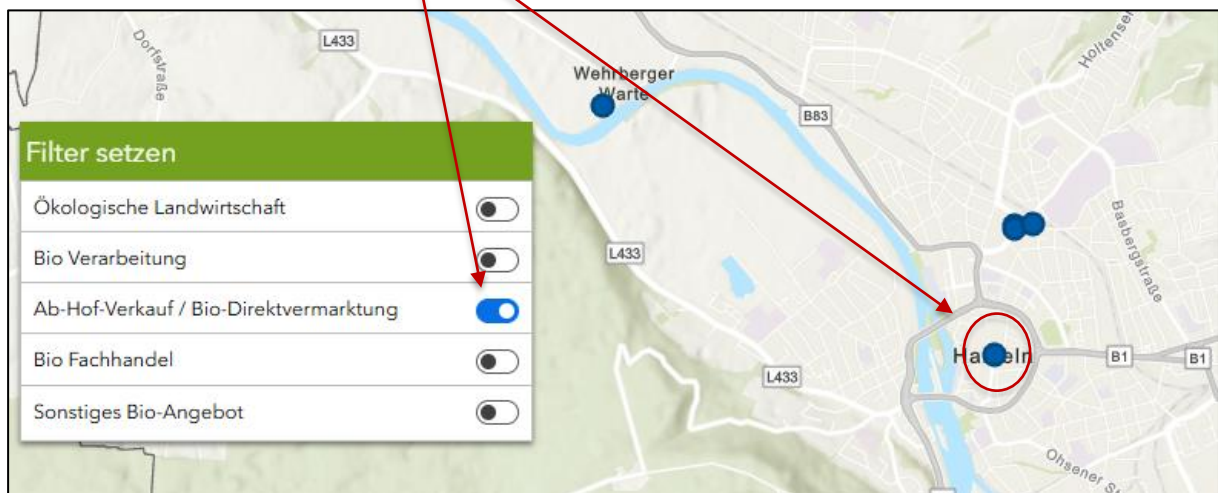
Option 1 – Eingabe in das Suchfeld **Hof XYZ**. Dann erscheint das Infofeld auf der rechten Seite des Bildschirms mit allen Daten des Betriebes, z.B. Kontaktdaten und Homepage. Auch Anlagen lassen sich ansehen.



Option 2: Klicken Sie 1x mit der Maustaste (links) auf einen bestimmten Datenpunkt. Dann öffnet sich das betreffende Datenfenster.



Option 3: Filter setzen für Vorauswahl nach Kategorie, dann selektive Auswahl einzelner Datenpunkte.



Unabhängig davon, wie Sie die einzelnen geographischen Punkte auf der Karte ansteuern, können Sie also alle relevante Informationen zu den regionalen Biounternehmen mit weiterführenden Links und Kontaktdaten abrufen.