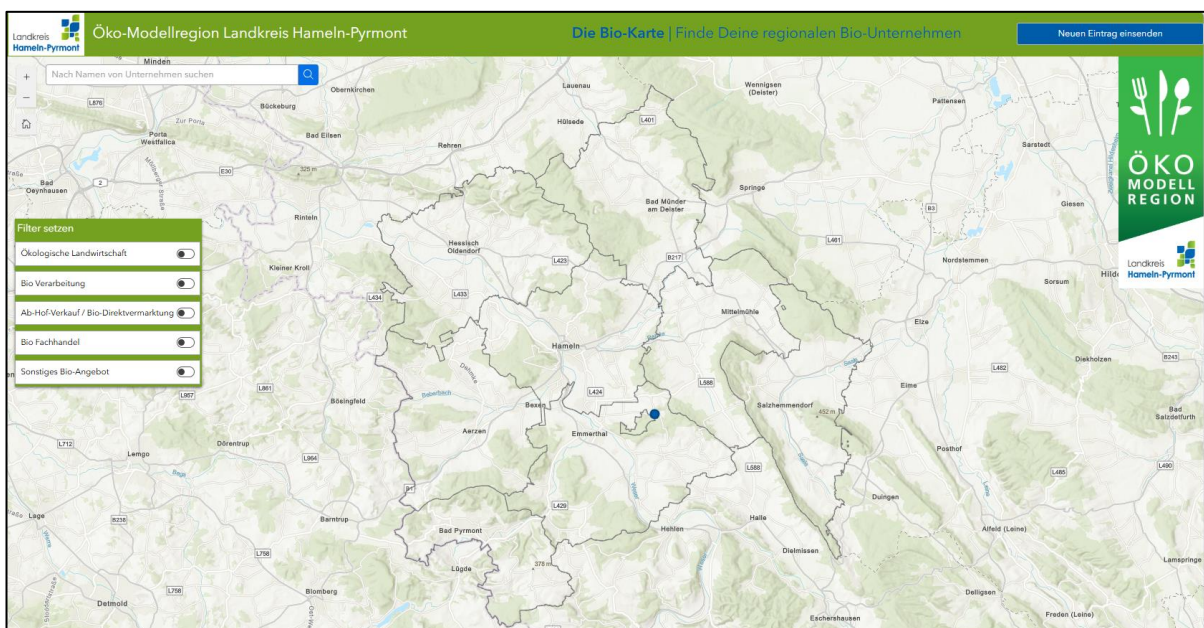


Landkreis Hameln-Pyrmont

Die Bio-Karte Anleitung für die Registrierung



Gefördert durch:



Niedersächsisches Ministerium
für Ernährung, Landwirtschaft
und Verbraucherschutz

Dieses Vorhaben wird aus Mitteln des Landes
Niedersachsen gefördert.



Landkreis Hameln-Pyrmont

Öko-Modellregion

Süntelstraße 9

31785 Hameln

Telefon: 05151/903-4411

e.horstmann@hameln-pyrmont.de

www.hameln-pyrmont.de

Hinweis: Für eine bessere Lesbarkeit wird in diesem Dokument das generische Maskulinum verwendet. Die hierin verwendeten Personenbezeichnungen beziehen sich daher – sofern nicht anders kenntlich gemacht – auf alle Geschlechter.

© Alle Rechte beim Herausgeber, soweit nicht anders angegeben.
Stand Juli 2025

1. Welche Vorteile bietet die Bio-Karte?

Die Öko-Modellregion möchte die Vielfalt der zertifizierten Bio-Betriebe im Landkreis Hameln-Pyrmont sichtbar machen – für Erzeuger, Biohandel, Verarbeiter und Verbraucher – aber auch zur Förderung der weiteren Vernetzung der regionalen Bio-Aktiven. Darüber hinaus soll die Vermarktung biologisch erzeugter regionaler Lebensmittel unterstützt werden, indem Verbraucher und Verarbeiter regionale Bezugsquellen einfacher finden können. Die Website zeigt dabei die Betriebe auf einer interaktiven Karte, basierend auf einer ArcGIS-Anwendung.

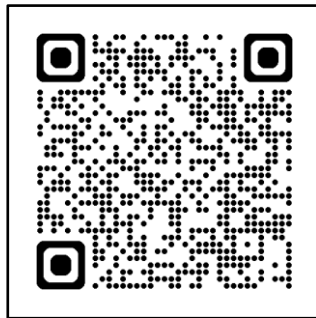
Für Ökobetriebe sind folgende Vorteile mit der Registrierung ihres Unternehmens verbunden:

- Die Website wird vom Landkreis Hameln-Pyrmont betrieben und bietet daher ein hohes Maß an Datenschutz und Datensicherheit.
- Die Website ist nicht kommerziell. Die Daten der eingetragenen Betriebe werden nicht weitergegeben.
- Der Unternehmenseintrag auf der Bio-Karte ist kostenfrei.
- Die Eintragungen können vom jeweiligen Bio-Unternehmen selbst verändert werden. Einmal jährlich erhält der registrierte Nutzer eine Aufforderung per E-Mail, seine Daten auf der Karte zu überprüfen. Damit wird die Aktualität der eingetragenen Informationen unterstützt.
- Nutzer können ihren Eintrag jederzeit löschen lassen. Hierzu eine E-Mail senden an: oekomodellregion@hameln-pyrmont.de.
- Vor Veröffentlichung des Eintrags werden die Daten vom Management der Öko-Modellregion überprüft und dann freigegeben.
- Der Eintrag in der Bio-Karte kann mit einem zusätzlichen Eintrag in der Ha-Py App, die in nächster Zeit veröffentlicht wird, kombiniert werden. Damit erhöht sich die Reichweite der jeweiligen Unternehmen weiter, ohne dass erneut Betriebsdaten erfasst werden müssen.
- Konventionelle regionale Erzeugungs-, Verarbeitungs- oder Handelsunternehmen können sich im Registrierungs-Formular ausschließlich für die Ha-Py App eintragen lassen. Aus förderungsrechtlichen Gründen ist die Bio-Karte biozertifizierten Unternehmen im Landkreis vorbehalten.

2. Wie funktioniert die Registrierung?

Los geht es mit diesem Link zur [Bio-Karte](#)

oder alternativ per QR-Code:

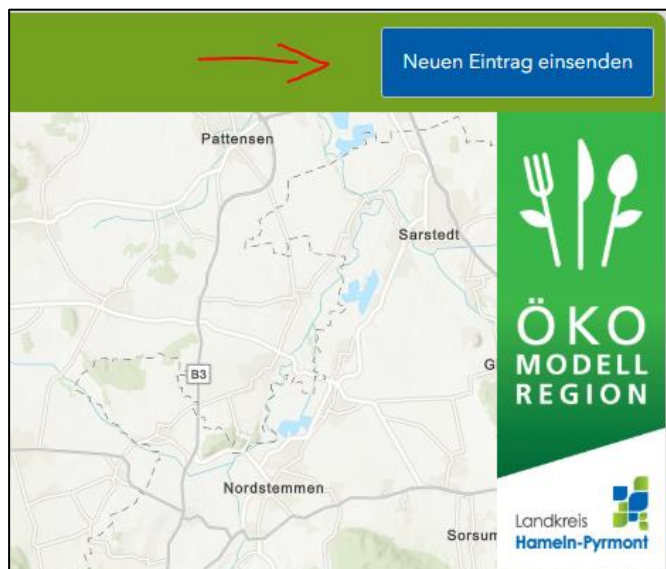


Die Registrierung erfolgt in 4 Schritten:

- 1.) Füllen Sie das Formular mit den relevanten Informationen zu Ihrem Betrieb aus.
- 2.) Senden Sie das Formular ab.
- 3.) Das Projektmanagement überprüft Ihre Angaben sorgfältig.
- 4.) Nach erfolgreicher Prüfung wird Ihr Betrieb auf der Bio-Karte erscheinen. Sofern Sie zugestimmt haben, wird er zusätzlich in der Ha-Py App sichtbar, sobald diese veröffentlicht wird.

Zu 1.) Ausfüllen des Formulars

Starten Sie mit **Neuen Eintrag einsenden** (Bildschirm - oben rechts)



Füllen Sie zunächst die Kontaktdaten Ihres Unternehmens in die vorgesehenen Felder. Wichtig: alle Pflichtfelder sind mit einem roten Sternchen * gekennzeichnet. Für die Registrierung ist neben dem Namen des Unternehmens u.a. die Angabe einer E-Mail-Adresse für die Kommunikation notwendig.

Öko-Modellregion & HaPy-App Hameln-Pyrmont

Kontaktdaten

Name des Unternehmens*

Ansprechpartner Vorname*

Ansprechpartner Nachname*

Straße*

Hausnummer*

Postleitzahl*

Ort*

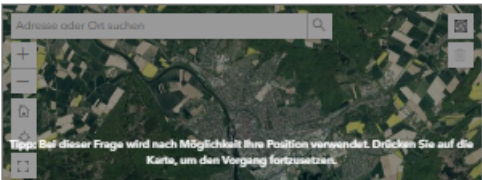
Ortsteil

Telefonnummer*

E-Mail Adresse*

Ort des Unternehmens*
An dieser Stelle wird Ihr Unternehmen in der Karte dargestellt

Adresse oder Ort suchen



Tipps Bei dieser Frage wird nach Möglichkeit Ihre Position verwendet. Drücken Sie auf die Karte, um den Vorgang fortzusetzen.

Klicken Sie auf die nächste Seite mit **Weiter**.

A screenshot of a navigation bar. On the left, there are two green buttons: 'Zurück' and 'Weiter'. A red arrow points from the 'Zurück' button towards the 'Weiter' button. To the right of the buttons is a progress bar with a green segment on the left and a grey segment on the right. To the right of the progress bar, the text 'Seite 2 von 5' is displayed.

Geben Sie an, ob und ggf. welche digitalen Plattformen Sie nutzen. Diese Angaben sind freiwillig, d.h. die Felder können ggf. leer bleiben.

A screenshot of a form titled 'Öko-Modellregion & HaPy-App Hameln-Pyrmont'. The form has a green header bar with the title. Below the header, there is a section titled 'SocialMedia' in green. Under 'SocialMedia', there are several sections, each with a title and a text prompt: 'Website' (Bitte fügen Sie den Link zu dem Account Ihres Unternehmens ein.), 'Facebook' (Bitte fügen Sie den Link zu dem Account Ihres Unternehmens ein.), 'Instagram' (Bitte fügen Sie den Link zu dem Account Ihres Unternehmens ein.), 'X (ehem. Twitter)' (Bitte fügen Sie den Link zu dem Account Ihres Unternehmens ein.), 'TikTok' (Bitte fügen Sie den Link zu dem Account Ihres Unternehmens ein.), and 'Andere Socialmedia Plattformen' (Bitte fügen Sie den Link zu dem Account Ihres Unternehmens ein.). Each section has a corresponding empty text input field. At the bottom of the form, there are two green buttons: 'Zurück' and 'Weiter'. To the right of the buttons is a progress bar with a green segment on the left and a grey segment on the right. To the right of the progress bar, the text 'Seite 3 von 5' is displayed.

Anschließend auf **Weiter** klicken.

Tragen Sie auf der nächsten Seite alle benötigten Informationen zu Ihrem Unternehmen in die Auswahlfelder ein.

Zunächst werden Sie danach gefragt, ob Ihr Unternehmen biozertifiziert ist.

Öko-Modellregion & Ha-Py App Hameln-Pyrmont

Unternehmen

Biozertifiziert*

Wenn Sie hier „Nein“ auswählen, werden Ihre Daten, nachdem Sie dem am Ende dieses Formulars zugestimmt haben, ausschließlich in der Ha-Py App dargestellt.

Ja

Nein

Bei Auswahl „biozertifiziert = nein“: in diesem Fall wird Ihr Unternehmen ausschließlich in der Ha-Py App registriert. Es öffnet sich ein Feld zur Abfrage Ihres Angebotes.

Für konventionelle Unternehmen stehen folgende Angebotskategorien zur Auswahl:

- **Dorfladen**
- **Ab-Hof-Verkauf (Hofladen)**
- **Ab-Hof-Verkauf (Automat, Hofbox o.ä.)**
- **Sonstiges**

Bei Auswahl "biozertifiziert = ja": Sie werden nach weiteren Informationen zu Ihrem Angebot und zur Mitgliedschaft in einem Bioverband gefragt.

Es stehen folgende Angebotskategorien zur Auswahl (mind. 1 Kategorie ist anzukreuzen):

Angebotskategorien*

Ökologische Landwirtschaft

Bio-Verarbeitung

Ab-Hof-Verkauf / Bio-Direktvermarktung

Bio-Fachhandel

Sonstiges Bio-Angebot

Mitglied im Bio-Verband?

Bioland

Naturland

Demeter

Anderer Bioverband

Hinweis zur Abfrage der Mitgliedschaft im Bio-Verband: Unternehmen, die ausschließlich nach den EU-Rechtsvorschriften für den ökologischen Landbau zertifiziert sind und keinem Bio-Verband angehören, sollten hier keine Eintragungen vornehmen.

Anschließend folgen die individuellen Angaben zu Ihrem Unternehmen und Ihrem Produktangebot. Diese Eingaben können Sie frei formulieren (max. jeweils 1000 Zeichen). Danach können Sie zusätzlich ein Firmenlogo und/oder ein Foto zur Veröffentlichung hochladen. Die Eingabe der Beschreibungen ist erforderlich, das Hochladen von Grafiken ist freiwillig.

Beschreibung des Unternehmen*

1000


Produktangebot/ Sortiment*

Freitext, auch Öffnungszeiten, Anschriften von Verkaufsstätten, Produktschwerpunkte,

1000


Hochladen eines Logos

Erlaubte Datenformate: jpeg, jpg, png, gif
Maximale Dateigröße: 10 MB

Bild hier ablegen oder Bild auswählen

Hochladen eines Fotos

Erlaubte Datenformate: jpeg, jpg, png, gif
Maximale Dateigröße: 10 MB

Bild hier ablegen oder Bild auswählen

ZurückWeiterSeite 4 von 5

Dann auf **Weiter** zur nächsten Seite klicken.

Zu 2.) Registrierungsformular absenden

Nun folgen die Datenschutzerklärung und die Einwilligungen.

Bitte lesen Sie sich diese Informationen sorgfältig durch.

Öko-Modellregion & HaPy-App Hameln-Pyrmont

Datenschutz

Einwilligungserklärung in die Datenverarbeitung gem. Art. 6, Abs. 1, lit. a EU-Datenschutzgrundverordnung (EU-DSGVO) und Informationspflicht bei Erhebung von personenbezogenen Daten bei der betroffenen Person nach Art. 13 (EU-DSGVO)*

Name und Kontaktdaten des Verantwortlichen
 Landkreis Hameln-Pyrmont
 Süntelstraße 9
 31785 Hameln
 Telefon: 05151 903-0
 landkreis@hameln-pyrmont.de

Vor dem Absenden des Registrierungsformulars muss die Erklärung zum Datenschutz bestätigt werden. Die Erklärungen zur Veröffentlichung in den digitalen Medien und der Ha-Py App sind freiwillig.

Ich bestätige, die oben stehenden Informationen gelesen zu haben und willige ein, dass meine Daten wie oben beschrieben durch den Landkreis Hameln-Pyrmont verarbeitet werden dürfen.

Digitale Plattformen (freiwillig)

 Ich genehmige die Nutzung der vorstehenden Daten durch den Landkreis Hameln-Pyrmont in den allgemeinen sozialen Medien und der Homepage des Landkreises Hameln-Pyrmont.

Ich erteile dem Landkreis Hameln-Pyrmont die Einwilligung zur Veröffentlichung vorstehender Daten in der von ihm entwickelten Ha-Py App.

Zurück
Senden
Seite 5 von 5

Einwilligung in die Verarbeitung der eingegebenen persönlichen Daten (erforderlich).

Einwilligung zur Nutzung der eigenen Daten durch offizielle Medien des Landkreises (freiwillig).

Einwilligung zur (zusätzlichen) Eintragung der Daten in die Ha-Py App, sobald diese zur Verfügung steht (freiwillig).

Zum Schluss alle Angaben überprüfen (ggf. auch über den Zurück-Button) und auf **Senden** klicken.

Zu 3.) Überprüfung der Angaben durch das Projektmanagement der Öko-Modellregion

Nach der Registrierung ist Ihr Betrieb nicht sofort auf der Bio-Karte sichtbar. Zunächst prüft das Projektmanagement der Öko-Modellregion Ihre Eintragungen.

Zu 4.) Freischaltung des Betriebes auf der Bio-Karte

Im Regelfall werden Ihre Daten innerhalb eines Tages freigeschaltet und Ihr Betrieb erscheint dann auf der Bio-Karte.

Sie erhalten eine automatische E-Mail über die Freischaltung in der Bio-Karte und ggf. der Happy App. Diese E-Mail enthält außerdem einen Link zu Ihrem Zugang. Damit können Sie Ihre Eintragungen ggf. noch einmal anpassen.

Sehr geehrter Nutzer der Karte der Öko-Modellregion Hameln-Pyrmont,

Ihre Einsendung wurde freigegeben und ist nun in der Öko-Modellregion-Karte sichtbar.

Sollten Sie Ihre Daten anpassen wollen, können Sie dies über folgenden Link tun:

<https://survey123.arcgis.com/share/c24a535f2e634111956a830e5d2ba2d5?mode=edit&globalId={B75AA0F2-CF42-41BC-846A-8888FC47422E}&encodeUrlParams=true>

Bitte bestätigen Sie am Ende der Eingabemaske, dass der Eintrag weiter aktuell ist bzw. dass Sie ihn aktualisiert haben.

Leider hat sich gezeigt, dass einige Virens Scanner den Link verändern.
Dann erscheint die Fehlermeldung: „Die Bearbeitung ist nicht möglich, da der Parameter "globalId" nicht angegeben wurde.“

Die Lösung ist, den gesamten Link, von „https“ bis einschließlich „true“ zu markieren, zu kopieren und in die Adresszeile des Browsers einzufügen.
So sollte sich die Eingabemaske mit Ihrem Eintrag öffnen.

Sollte auch dieser Weg nicht funktionieren, melden Sie sich gerne bei mir.

Herzlichen Dank!

Mit freundlichem Gruß
Im Auftrag

Elke Horstmann
Öko-Modellregion
Landkreis Hameln-Pyrmont
Naturschutzamt
Süntelstraße 9
31785 Hameln

Telefon: 05151/903-4411
Telefax: 05151/903-64411
E-Mail: e.horstmann@hameln-pyrmont.de

3. Wie werden die Daten registrierter Betriebe aktualisiert?

Einmal jährlich wird eine E-Mail an die registrierten Betriebe versendet mit einem Link zu den persönlichen Eintragungen. Bitte folgen Sie diesem Link und überprüfen Sie, ob Ihre Daten noch aktuell sind. Wenn sich nichts geändert hat, brauchen Sie die Daten nur abschließend zu bestätigen. Der mit der automatischen E-Mail versendete Link zu Ihrem Eintrag kann von Ihnen auch für zwischenzeitliche Änderungen genutzt werden.

In Zweifelsfällen oder bei technischen Problemen wenden Sie sich bitte an das Projektmanagement unter oekomodellregion@hameln-pyrmont.de.